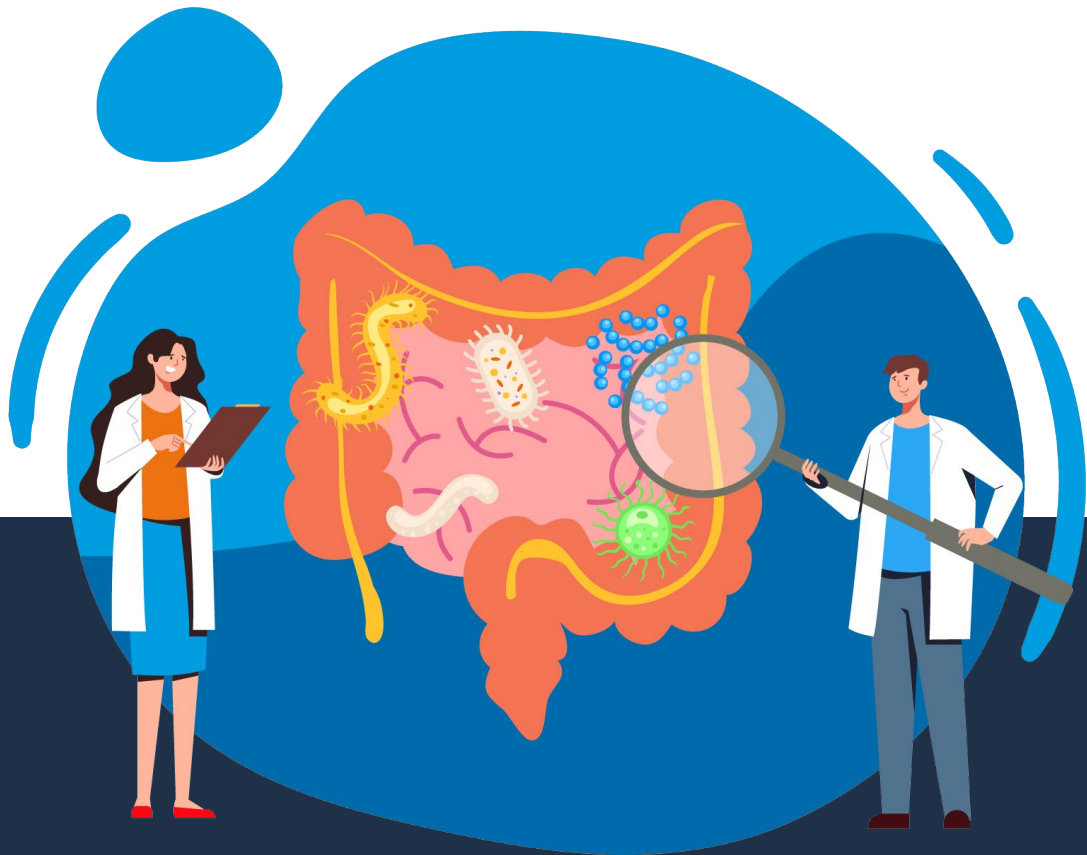


Programme DPC – Formation en e-learning

# Formation "Délivrance du kit de dépistage du cancer colorectal"

---



Programme

## Formation "Délivrance du kit de dépistage du cancer colorectal"



En partenariat avec le CRCDC Grand-Est



**Durée :**

- 3 heures

**Prérequis :**

- Aucun

**Public concerné :**

- Pharmacien titulaire
- Pharmacien adjoint

**Prix :**

- 100 € Net de taxe/participant

**Modalités de suivi :**

- A distance, via la plateforme de formation Adylis
- Contenu accessible 24/7 durant 3 mois à compter de la date d'inscription

*Cette action est validante dans le cadre du parcours DPC proposé par le CNP Pharmacie et de la certification du pharmacien.*

*Elle porte le numéro d'agrément CNP : 2024-A1.2-015.*



**Objectifs :**

- Le cancer colorectal et l'intérêt du dépistage organisé : comprendre les rôles du CRCDC et du pharmacien
- Identifier les personnes éligibles au dépistage du cancer colorectal
- Connaître le circuit et l'utilisation du kit de dépistage
- Connaître les messages à transmettre aux patients sur le dépistage organisé
- Connaître les modalités de facturation et de traçage du kit de dépistage du cancer colorectal

Programme

# Formation "Délivrance du kit de dépistage du cancer colorectal"



## Contenu détaillé

### Le cancer colorectal : un enjeu de santé publique

- Chiffres mondiaux
- Chiffres en France
- Chiffres régionaux

### Contexte

- Qu'est-ce que le cancer colorectal ?
- Dépistage du cancer et objectifs du DO CCR
- Pharmacien d'officine : votre rôle pour ce dépistage

### Circuit du dépistage organisé

- Les personnes cibles
- Le circuit du DO CCR
- L'éligibilité déterminée par le niveau de risque

### Le kit de dépistage du cancer colorectal

- Commande de kits de dépistage
- Composition du kit de dépistage
- Processus de remise du kit de dépistage
- Le rôle du pharmacien dans les échanges de données

### Communication avec le patient

- Identification des freins et des leviers
- Conseils et recommandations aux patients
- Outils pour votre pratique

### Principes de facturation

- Le tarif
- La facturation

## Programme

# Formation "Délivrance du kit de dépistage du cancer colorectal"



### Modalité d'organisation de la formation

- Connexion sur la plateforme LMS Adylis grâce à un identifiant et un mot de passe personnel
- Contenu accessible 24/7 durant 3 mois à compter de la date d'inscription
- Possibilité d'aménager le contenu de la formation pour les personnes en situation de handicap

### Matériel nécessaire pour suivre la formation (prérequis techniques)

- Un ordinateur, smartphone ou tablette avec connexion internet

### Modalités d'inscription

- Inscription en ligne

### Moyens et méthodes pédagogiques

- Activités et quiz dynamiques et interactifs
- Fiches synthèses et FAQ
- Questionnaire de validation de la formation

### Modalités d'évaluation de la formation

- Evaluation de la satisfaction à chaud et à froid
- Remise d'une attestation de suivi

Modalités de suivi et d'assistance	Moyens à disposition du participant	Conditions de réponse	Personnes chargées du suivi pédagogique et technique
Distanciel	Contenu accessible par la <u>Plateforme ADYLIS</u>	Réponse en 48H maximum (hors weekend)	Morgane CHAMBERLIN Cheffe de projet R+/Adylis  En partenariat avec CRCDC Grand-Est <a href="https://depistagecancer-ge.fr/">https://depistagecancer-ge.fr/</a>
Mail	adylis@rplus-sante.fr		
Téléphone	Standard Adylis : 09 69 32 60 22		
Identification	Siret : 381 250 323 00064 – APE : 6311Z déclarée organisme de formation n° 11 75 5688175		
Numéro d'agrément CNP Parcours DPC Pharmacien	2024-A1.2-015. <i>Dans le cadre du référentiel CNP Pharmacie : 1-2 Formation continue dans le périmètre des sciences pharmaceutiques et/ou médicales et des compétences attendues des Pharmaciens</i>		