

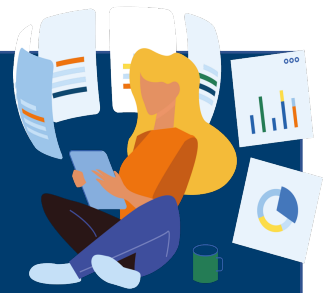


Programme

Assurances de personnes

2023

Assurance de personnes



Durée :

- Durée de la capsule : 45 min
- Temps estimé de la formation : 3H

Pré-requis :

- Être équipé d'un ordinateur avec navigateur récent et d'une connexion internet



Publics concernés :

- Tous publics

Prix :

- 115 € prix public (Exonéré de TVA Art.261.4.4.a du CGI)



Objectif général :

- Comprendre les grands principes de l'assurances de personnes en santé à travers 5 catégories d'intervenants : Directeur des Ressources Humaines, Travailleur non Salarié, Fonctionnaire, Salariée et Retraité.

Objectifs pédagogiques :

- Comprendre les modalités de mise en place d'un contrat collectif et l'articulation entre RO/RC
- Identifier les spécificités pour les TNS
- Comprendre le remboursement des prestations complémentaires santé et identifier des régimes et statuts spécifiques

Contenu détaillé :

- Un quiz complet d'évaluation des connaissances
- Une description par mise en situation dans chaque catégorie d'intervenant
- Des avis d'expert sur chaque domaine
- Une rubrique « Pour en savoir plus » sur chaque domaine

Modalités et moyens



Modalité d'organisation de la formation :

- Connexion sur une plateforme grâce à un identifiant et un mot de passe personnel
- Accès durant 30 jours à compter de la date d'inscription
- Alternance d'apports théoriques et quiz
- Possibilité d'aménager le contenu de la formation pour les personnes en situation de handicap

Matériel nécessaire pour suivre la formation (pré-requis technique)

- Un ordinateur, smartphone ou tablette avec connexion internet

Modalités d'inscription

Après positionnement par téléphone ou par mail, validation de l'inscription par bon de commande et convention de formation

Moyens et méthodes pédagogiques

- Alternance entre méthodes transmissives (pour la partie théorique), expérientielles (pour partager l'expérience de chacun sur les différentes problématiques) et de découverte active (pour partager et s'appropriier les différents concepts)

Modalités d'évaluation de la formation

- Evaluation des connaissances
- Evaluation de la satisfaction à chaud et à froid
- Remise d'un certificat de réalisation et d'une attestation de formation

Moyens utilisés pour la formation

- Plateforme LMS <https://formation.adylis.com/>

Modalités de suivi et d'assistance	Personnes chargées du suivi pédagogique et technique	Moyens à disposition du stagiaire	Conditions de réponse
Distanciel	Equipe pédagogique d'Adylis (Formateur, responsable pédagogique, assistante de formation)	Outils digitaux accessibles par Plateforme LMS	Réponse en 48H maximum (hors weekend)
Mails		formation@rplus-sante.fr	
Téléphone		Standard Adylis : 01 53 30 98 30	